



Institución  
**Universitaria**  
Reacreditada en Alta Calidad

# CÓMO RES TABLE CER

**LA CONTRASEÑA  
DEL CORREO**



Alcaldía de Medellín

## Presentación

A partir de ahora y para la facilidad de todos los estudiantes del ITM se habilito el restablecimiento de contraseñas relacionando otra cuenta de correo alternativa o un número celular. como recomendación pedimos agregar estos dos requisitos para facilitar el acceso al correo institucional en caso de no recordar la contraseña.

### Cómo configurar el correo alternativo o el número celular

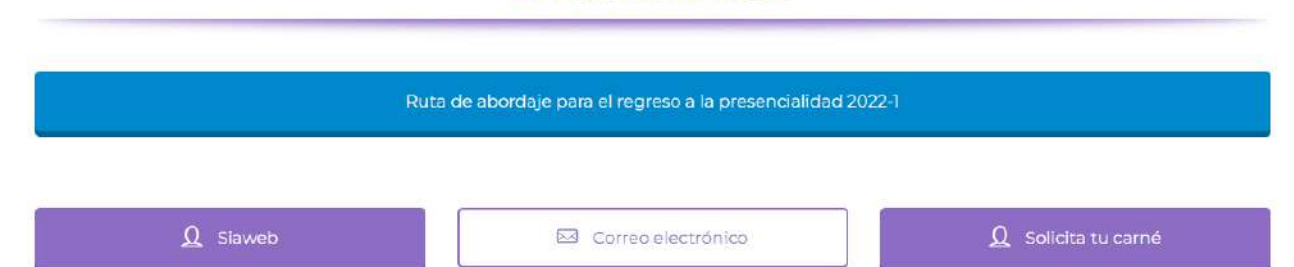
1. Ingresamos a la [página institucional](#), damos clic en Yo Soy, tal como lo muestra la imagen.



2. Luego, damos clic en nuestro perfil, finalmente en *Correo electrónico*.



### Estudiantes

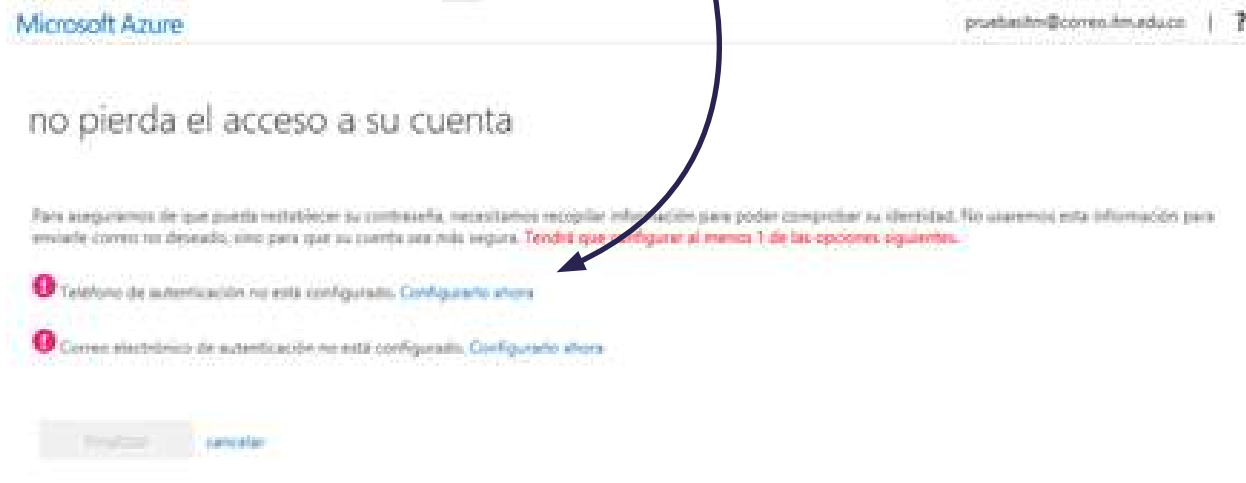


3. Después de dar clic en Correo nos va a llevar directamente a Office 365.
  - Digitamos correo electrónico.
  - Después ingresamos la contraseña






4. Aquí se debe dar clic donde dice *Configurar Ahora*, para comenzar con el registro, en donde se verá una imagen como esta.



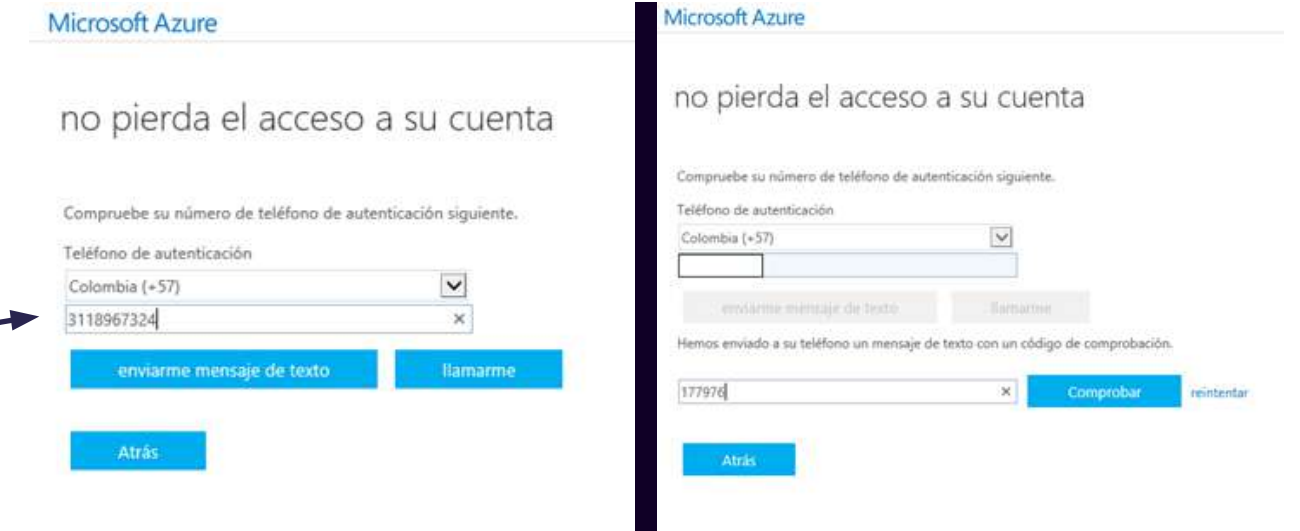
Lo primero que configuraremos será el número de teléfono.

 Teléfono de autenticación no está configurado. [Configúralo ahora](#)

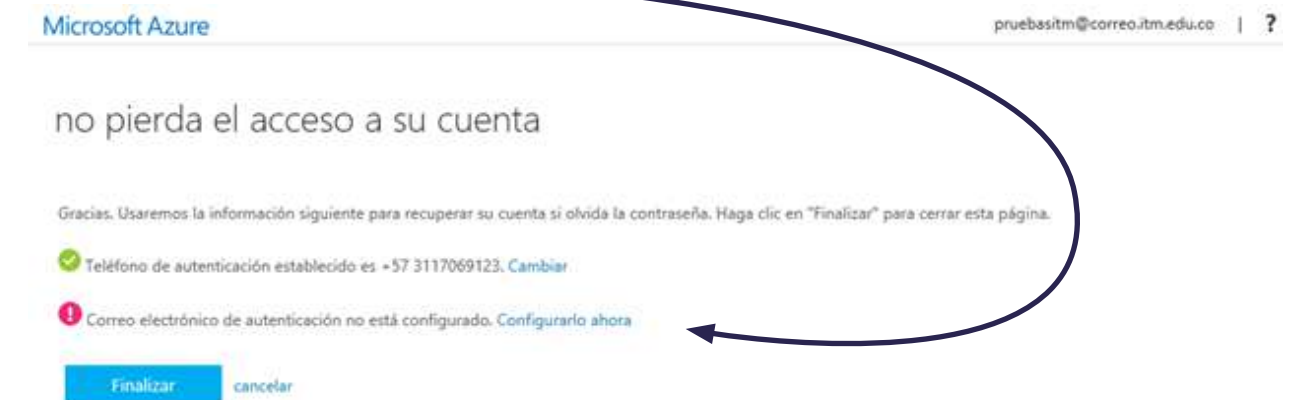
Clic en **configurar ahora** y se llenan los **campos solicitados**.

4

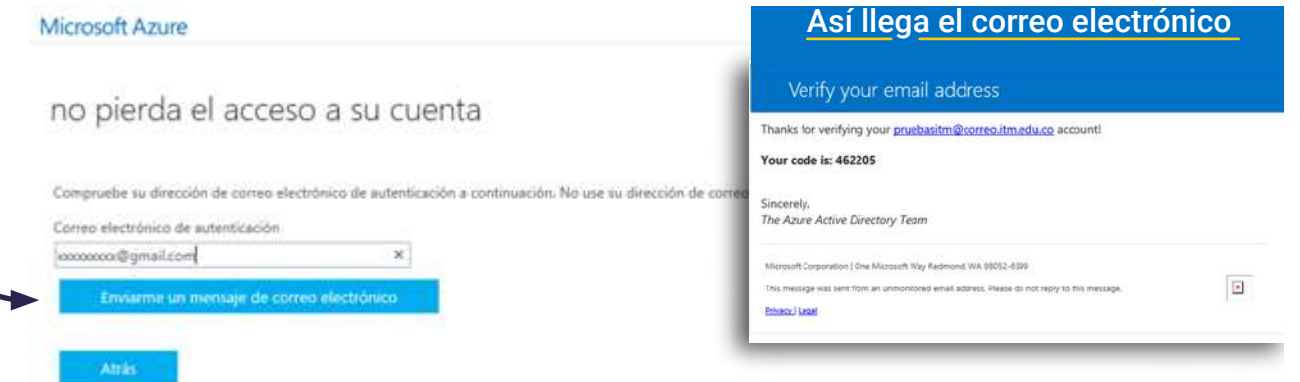
Llegará un **código al celular** el cual se debe ingresar para hacer la comprobación.



Después de registrar el número celular se ingresa un correo electrónico alternativo, clic en **configurar ahora**.



Se registra el respectivo correo electrónico alternativo y se da clic en **enviar mensaje de correo electrónico** donde llegará un correo con el código que se debe ingresar para culminar el registro.



5

Al ingresar el código y dar clic en comprobar queda finalizado el registro como se ve en la imagen

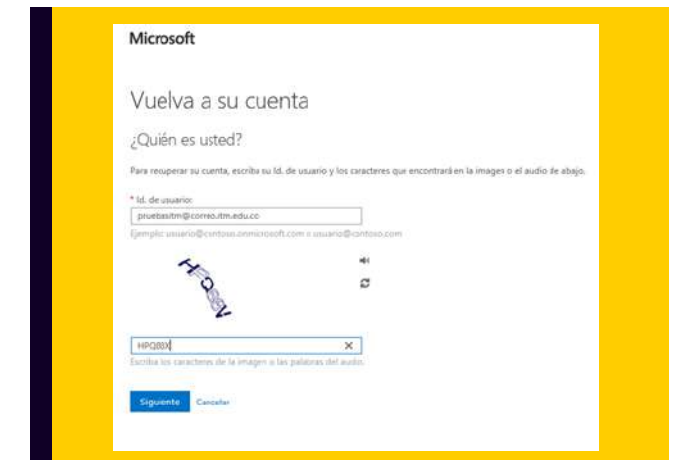


Dando clic en finalizar quedan configuradas las opciones de restablecimiento de contraseñas.

## Cómo restablecer mi contraseña después de haber agregado un número de teléfono y un correo alternativo.

Clic en **¿No puede acceder a su cuenta?**

El paso siguiente es ingresar de **nuevo nuestro correo Institucional y escribir los caracteres de la imagen y siguiente.**



Después nos dará la opción de elegir cualquiera de los tres métodos de recuperación donde nos llegara **un código de confirmación ya sea al celular que hemos registrado, el correo electrónico alternativo o recibir una llamada donde nos dirán el código.**

Microsoft

## Vuelva a su cuenta

paso de comprobación 1 > elegir una contraseña nueva

Elija el método de contacto que debemos usar para la comprobación:

- Enviar un mensaje de correo electrónico a mi dirección alternativa
- Enviar mensaje de texto a mi teléfono móvil
- Llamar al teléfono móvil

Recibirá un mensaje de correo electrónico con un código de comprobación en su dirección de correo electrónico alternativa (ca\*\*\*\*\*@itm.edu.co).

Correo electrónico

Cancelar

Después de ingresar el código que nos envían podremos **reestablecer la contraseña**.

Microsoft

## Vuelva a su cuenta

paso de comprobación 1 ✓ > elegir una contraseña nueva

\* Escribir nueva contraseña:

  
Seguridad de la contraseña

\* Confirmar nueva contraseña:

Se precisa una contraseña segura. Las contraseñas seguras tienen entre 8 y 16 caracteres y deben combinar letras en minúsculas y mayúsculas, números y símbolos. No pueden contener su nombre de usuario.

Finalizar

Cancelar

Al finalizar todo el proceso, se **debe dar clic en el icono de Outlook para ingresar al correo**, tal como lo muestra la imagen.

