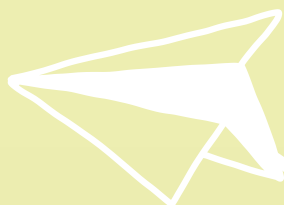


Maestros

que **inspiran y cambian vidas,**
por eso hoy te decimos



#Gracias profe



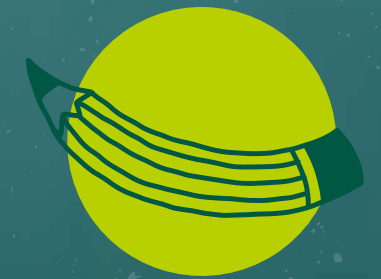
Celebramos tu mes con una programación especial y una oferta de servicios diseñados especialmente para ti y tu familia.



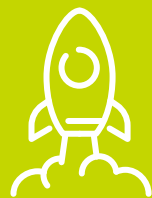
#Gracias
profe

CONTENIDO

Haz clic en cada sección 



Agéndate con los
**EVENTOS Y
CONFERENCIAS**
que tenemos para ti



**CURSOS,
DIPLOMADOS,
TALLERES**
y mucho más para que
disfrutes sin costo



Concurso de cuento:
**HISTORIAS
MAESTRAS**



**OFERTAS
ESPECIALES**
en nuestros servicios

PARQUES

CRÉDITO

VIAJES

VIVIENDA

HOTELES

PRIVILEGIOS



Comfenalco
Antioquia



#Gracias profe

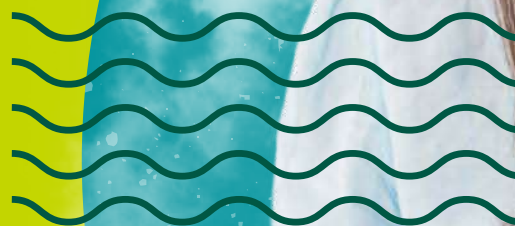


En Comfenalco Antioquia reconocemos a los maestros y maestras que, con su ejemplo, **inspiran y transforman vidas.**

Su invaluable labor hace que hoy conmemoremos no solo una fecha, sino una profesión de vida, la cual hace que los niños, jóvenes y adultos encuentren en el conocimiento, una pasión y una formación para la vida.

Hoy te decimos **#GraciasProfe** por tus enseñanzas, tu amor por educar, por tejer un mundo de posibilidades y por ayudar a cumplir los sueños de las familias antioqueñas.

Desde tu Caja de Compensación familiar continuamos acompañando tu proyecto de vida, creando experiencias y haciendo del bienestar parte integral de tu familia, por eso en este mes queremos entregarte una agenda variada con reconocidos conferencistas que te darán herramientas importantes para tu labor docente y en la vida. Igualmente, te invitamos a disfrutar de una oferta de servicios pensada para ti y tu familia.



Para ti maestro

tenemos una programación especial y muchas sorpresas en tu mes.

Disfruta y accede **SIN COSTO** a conferencias, cursos, diplomados, talleres y mucho más.



Conferencia

Pensar la labor docente

Facilitador: Luisa Smith

Magister en Neuropsicología, Educación y en Arte Dramática. Facilitadora coach en desarrollo humano integral, coordinadora de investigación y desarrollo New Life System y docente en la Colegiatura Colombiana.

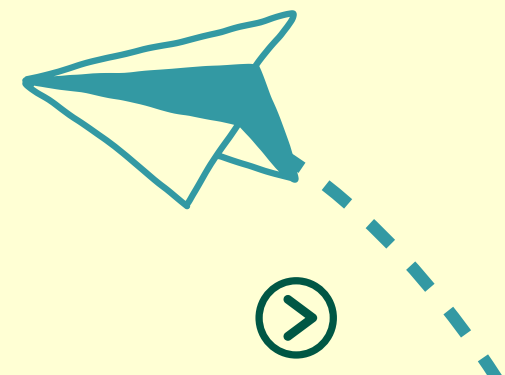
En este espacio te brindaremos herramientas para mejorar el desempeño laboral y clima organizacional, desarrollando el compromiso y armonía de las relaciones laborales escolares y sociales.

Fecha: 4 de mayo

Hora: 5:30 p.m.

Modalidad virtual

INSCRÍBETE AQUÍ



Meditación: Una manera simple y rápida de reducir el estrés

La meditación puede eliminar el estrés del día, y brindar paz interior. Mira con qué facilidad puedes aprender a practicar meditación cuando más lo necesitas.

Fecha: 11 de mayo
Hora: 7:30 p.m.
Modalidad virtual

INSCRÍBETE AQUÍ



Taller

Cocinando para el alma

La gastronomía posibilita el encuentro, la identidad cultural y el entretenimiento, en este espacio aprenderás una receta práctica, sana y deliciosa.

Fecha: 12 de mayo
Hora: 5:30 p.m.
Modalidad virtual

INSCRÍBETE AQUÍ



Conversatorio Día del Maestro

Celebramos y reconocemos tu labor con un espacio en el que participarán:

Invitado especial:
El profe Francisco Maturana

Jorge Alejandro Gómez Bedoya
Director de Comfenalco Antioquia

Juan Correa
Secretario de Educación de Antioquia

Fecha: 13 de mayo
Hora: 3:00 p.m.

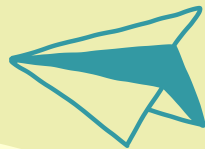


Webinar: ¿Cómo conectar la labor docente con la transformación digital emergente? Con Mauricio Wiesner

Aprende a convertir la tecnología en complemento del proceso educativo que permita el desarrollo de nuevas habilidades y destrezas para los niños y jóvenes en el aula de clase. ¡Haz de la tecnología tu mejor aliado!

Fecha: 18 de mayo
Hora: 5:30 p.m.

INSCRÍBETE AQUÍ



Mauricio Wiesner

Ingeniero Industrial y MBA de Duke (Fuqua 1996-98) con más de 20 años de experiencia en consultoría estratégica. Ha sido director y socio fundador de Epiphany Strategic Alignment desde 2007, una boutique de consultoría especializada en Estrategia con servicios derivados en Banca de Inversión y la financiación de emprendimientos tecnológicos.

Escuela Para Familias: Comunicación al interior de la familia

Aprende a comunicarte de manera empoderada, asertiva y amorosa con los miembros de tu familia, apoyándote en la comunicación como elemento fundamental en la vida familiar.

Fecha: 19 de mayo
Hora: 5:30 p.m.
Modalidad virtual

INSCRÍBETE AQUÍ



Ciclo de talleres: Habitar desde el amor y la gratitud

En este proceso formativo descubre el incalculable poder de la GRATITUD. Comfenalco Antioquia te invita a que participes de un entrenamiento en el que los participantes:

- Aceptan que los cambios son inevitables en la vida y que la capacidad de adaptación y sobre todo la actitud que presentamos frente a las diversas circunstancias definirán los resultados que obtenemos.
- Activan los dominios de la coherencia Humana e identifican las mejores prácticas para generar un entorno de BienEstar con una actitud de BienSer.
- Incrementan su poder de influencia personal asegurando la construcción de relaciones confiables basados en atributos de Inteligencia Emocional y Relacional.

Este ciclo de talleres te permitirá explotar todo tu potencial humano en todas las áreas de la vida:

SENTIMIENTO COHERENTE

Amor y Gratitude
26 de mayo



LA NEUROCIENCIA DE LA FELICIDAD

El Mayor Privilegio: Gobernarse a uno mismo
23 de junio

LA GRACIA DISTINTIVA

Las Facultades de Cultivar la Gratitude
28 de julio

Hora: 5:00 p.m.
Modalidad
presencial

INSCRÍBETE AQUÍ



Facilitador:
William Fernando Sánchez
Escritor y Conferencista.
Comunicador Social y
periodista, facilitador,
profesional certificado en
Coaching y Liderazgo con
Future Achievement
International en Estados
Unidos



Inscríbete haciendo clic en cada evento y te compartiremos la información detallada. Para más información, puedes escribirnos al correo electrónico stefany.jimenez@comfenalcoantioquia.com



EDUCACIÓN



Tu labor transforma vidas y hace cada vez más que pensemos en ti y en tu formación académica. Haz parte de los **CURSOS Y DIPLOMADOS SIN COSTO** que tu Caja de Compensación ha diseñado especialmente para ti.

DIPLOMADO EN ETNOEDUCACIÓN

Buscamos acercarte con otras formas de pensarse la escuela configurada desde la diversidad cultural. En alianza con la Universidad de Antioquia.

Duración: 144 horas

Modalidad virtual

INSCRÍBETE AQUÍ



DIPLOMADO EN FLEXIBILIZACIÓN CURRICULAR E INCLUSIÓN EDUCATIVA

Con este programa buscamos brindar herramientas que permitan el desarrollo integral de los estudiantes en el marco de un modelo educativo pluralista, flexible y equitativo. En alianza con la Universidad de Antioquia.

Duración: 144 horas

Modalidad virtual

INSCRÍBETE AQUÍ



DIPLOMADO EN EVALUACIÓN FORMATIVA

En esta formación trabajarás desde los diferentes enfoques de la evaluación formativa en los procesos de educación, fortaleciendo los procesos de enseñanza y aprendizaje. En alianza con la Universidad de Antioquia.

Duración: 144 horas

Modalidad virtual

INSCRÍBETE AQUÍ



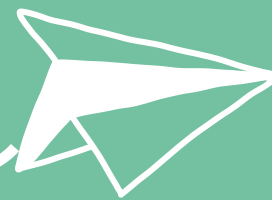
CURSO LA DOCENCIA EN LÍNEA: HACIA LA MEDIACIÓN PEDAGÓGICA DESDE LA INTELIGENCIA EMOCIONAL

¡Innovar en nuestro quehacer profesional exige no solo generar nuevas ideas, sino llevarlas a la práctica!

Anímate a participar de este curso y haz parte del cambio, aceptando el reto que nos presenta la nueva realidad en el contexto educativo, fortaleciendo integralmente competencias que te permitirán aprovechar al máximo el uso de las Tecnologías de la Información y las Comunicaciones (TIC) como potentes medios para favorecer tu desempeño docente durante la orientación de cursos en línea.

Duración: 48 horas
Modalidad virtual

INSCRÍBETE AQUÍ



CRECER EN LA AVENTURA PARA MAESTROS

Desarrolla competencias personales para ser más felices y brindar a tus estudiantes mejores y gratas experiencias en el aula a través de las técnicas de facilitación con el modelo ABC “Aventura Basada en Consejería” y la “Metodología Experiencial”.

Duración: 8 horas
Modalidad presencial

INSCRÍBETE AQUÍ



DIPLOMADO EN PEDAGOGÍA Y DIDÁCTICA

Aprende los fundamentos conceptuales, metodológicos y didácticos para realizar capacitaciones, charlas y conferencias a distintos públicos: académicos y profesionales

Duración: 120 horas
Modalidad virtual

INSCRÍBETE AQUÍ



DIPLOMADO EN PROGRAMACIÓN NEUROLINGÜÍSTICA (PNL)

Con nuestro diplomado aprenderás a reprogramar el lenguaje de tu propia mente, a través de un conjunto de estrategias y técnicas que te llevarán a alcanzar metas personales y mejorar tus relaciones interpersonales.

Duración: 80 horas
Modalidad presencial y virtual

INSCRÍBETE AQUÍ



DIPLOMADO EN CONCEPTOS Y HERRAMIENTAS PARA LA GESTIÓN PÚBLICA

Podrás generar y consolidar capacidades en la comprensión de teorías, metodologías, técnicas y herramientas para el análisis y la toma de decisiones en lo que respecta a la gestión pública territorial a través de la formulación de diferentes instrumentos de planeación que estén acorde a las realidades locales.

Duración: 120 horas
Modalidad presencial (Medellín y Urabá) y virtual.

INSCRÍBETE AQUÍ



CURSO HABILIDADES PARA EL ÉXITO

En este curso podrás reconocer la importancia de fortalecer tus habilidades sociales para llevar a cabo acciones que impacten positivamente tu vida y las de quienes te rodean.

Duración: 40 horas
Modalidad presencial y virtual

INSCRÍBETE AQUÍ



CURSO PODER FEMENINO

En este curso promovemos en las mujeres el reconocimiento de sus capacidades para configurar y reconfigurar sus propias vidas y sus entornos, proporcionando herramientas para el empoderamiento femenino.

Duración: 20 horas
Modalidad presencial y virtual

INSCRÍBETE AQUÍ



CURSO CONSTRUYENDO SUEÑOS, MANEJO DEL PRESUPUESTO FAMILIAR

Nuestro curso pretende sensibilizar sobre conceptos de planeación financiera, dando elementos sobre ingresos recibidos, obligaciones a pagar y buen manejo del presupuesto.

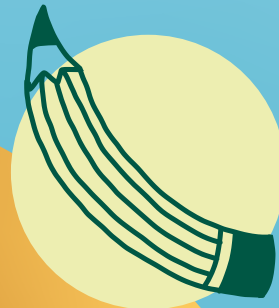
Duración: 8 horas
Modalidad presencial y virtual

INSCRÍBETE AQUÍ



Pon a volar tu imaginación
Participa del Concurso de cuento:

Historias Maestras



Este año queremos reconocer nuevamente los talentos y la imaginación de hombres y mujeres que acompañan los caminos y la vida de nuestros niños y jóvenes en el aula. Puedes participar escribiendo un cuento corto, inédito, de tu propia autoría, con una extensión de 300 palabras. El tema es libre.

Debes enviar el cuento en español, en formato PDF o Word al correo lectura@comfenalcoantioquia.com y en el cuerpo del correo debes indicar nombre completo, municipio, institución educativa a la que pertenece y teléfonos de contacto.

Envía tu cuento hasta el próximo 22 de mayo.

Estaremos anunciando a los ganadores entre el 6 al 10 de junio

PREMIOS:

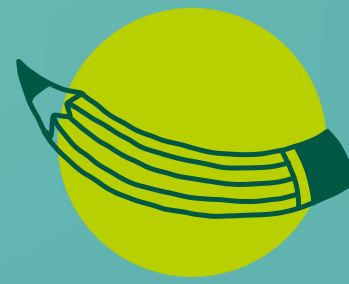
Primer lugar: Una tarjeta de servicios de Comfenalco Antioquia por valor de **\$600.000**

Segundo lugar: Una tarjeta de servicios de Comfenalco Antioquia por valor de **\$400.000**

Tercer lugar: Una tarjeta de servicios de Comfenalco Antioquia por valor de **\$200.000**



OFERTAS ESPECIALES



Queremos que este mes sea especial para ti, por eso te brindamos **una oferta de servicios única y precios especiales.**



RECREACIÓN

Parques Comfenalco

50% dto.

Durante todo el mes de mayo, nuestros maestros y su grupo familiar, categoría A y B, podrán ingresar y disfrutar de las atracciones del Parque Los Tamarindos, Parque Ecoturístico El Salado, Acuaparque Ditaires y Ecoparque Mario Aramburo.

Disfruta de nuestro

Pasaporte TEM PUS



PARQUE LOS TAMARINDOS

Horario: martes a sábado de 9:00 a.m. a 5:00 p.m.

Incluye: Entrada al parque, ingreso a piscina adultos y niños, ingreso a toboganes, ingreso a río lento con flotador, solárium, canchas deportivas según disponibilidad, parque infantil, senderos ecológicos, zona de picnic, actividades recreativas del día.

Tarifas: A: \$2.900 B: \$3.250 C: \$12.800 D: \$21.000

PARQUE ECOTURÍSTICO EL SALADO

Horario: martes a sábado de 9:00 a.m. a 5:00 p.m.

Incluye: Entrada al parque, senderos ecológicos, zona de picnic, quioscos, pista de skate y placa polideportiva según disponibilidad, ingreso al muro de escalar, ingreso a la prueba de habilidad (mayores de 10 años).

Tarifas: A: \$2.000 B: \$3.350 C: \$12.000 D: \$16.000

ACUAPARQUE DITAIRES

Horario: martes a sábado de 7:00 a.m. a 8:30 p.m.

Incluye: Entrada al parque, ingreso a piscina adultos y niños, ingreso a toboganes, ingreso a piscina de olas, turco, zonas verdes.

Tarifas: A: \$2.900 B: \$3.700 C: \$11.000 D: \$13.700

ECOPARQUE MARIO ARAMBURO

Horario: martes a sábado de 9:00 a.m. a 5:00 p.m.

Incluye: Entrada al parque, ingreso a piscina, ingreso a toboganes, senderos ecológicos, juegos infantiles, cancha de fútbol según disponibilidad.

Tarifas: A: \$1.250 B: \$2.500 C: \$13.400 D: \$16.300

Condiciones y restricciones:

*Promoción válida únicamente durante el mes de mayo del 2022. Aplica de martes a sábado en los horarios de prestación de cada uno de los parques. La promoción aplica para los maestros y su grupo familiar. Las personas categoría C y D no tienen beneficio en la tarifa del pasaporte, por lo tanto, es igual al pasaporte diversión.

Para hacer efectiva la promo debes presentar al ingreso esta invitación.



Viaja al destino que siempre has soñado



Durante el mes de mayo podrás acceder a ofertas especiales y disfrutarlas durante el año.



Destinos internacionales

Destinos nacionales

Hoteles Comfenalco



Aplica el 3% de descuento en programas aéreos liquidados sobre porción terrestre antes de impuesto tanto para el afiliado como para su grupo familiar beneficiario.

Informes: Visita el Centro de Servicios más cercano. Comunícate a las líneas (604) 444 71 10 o (604) 510 83 33. O accede aquí.

Viajes

Comfenalco
Antioquia



TURQUÍA INCREÍBLE CON DUBÁI 2022

14 DÍAS / 12 NOCHES
3 noches en Capadocia

Visita Turquía y Dubái, uno de los países más ricos del mundo lleno de extravagancia y lujos, disfruta de sus maravillosos atractivos y cultura.

DESDE
\$8.771.000
por persona

! Puedes pagarlo con Crédito de Turismo con cuotas por millón mensuales **desde \$18.327***

*Tasa de interés de 0,99% N.M.V en un plazo de 84 meses. La tasa aplicada corresponde a la categoría A y la tasa varía dependiendo de la categoría de afiliación de cada maestro.

TURQUÍA INCREÍBLE MEJORADO 2022

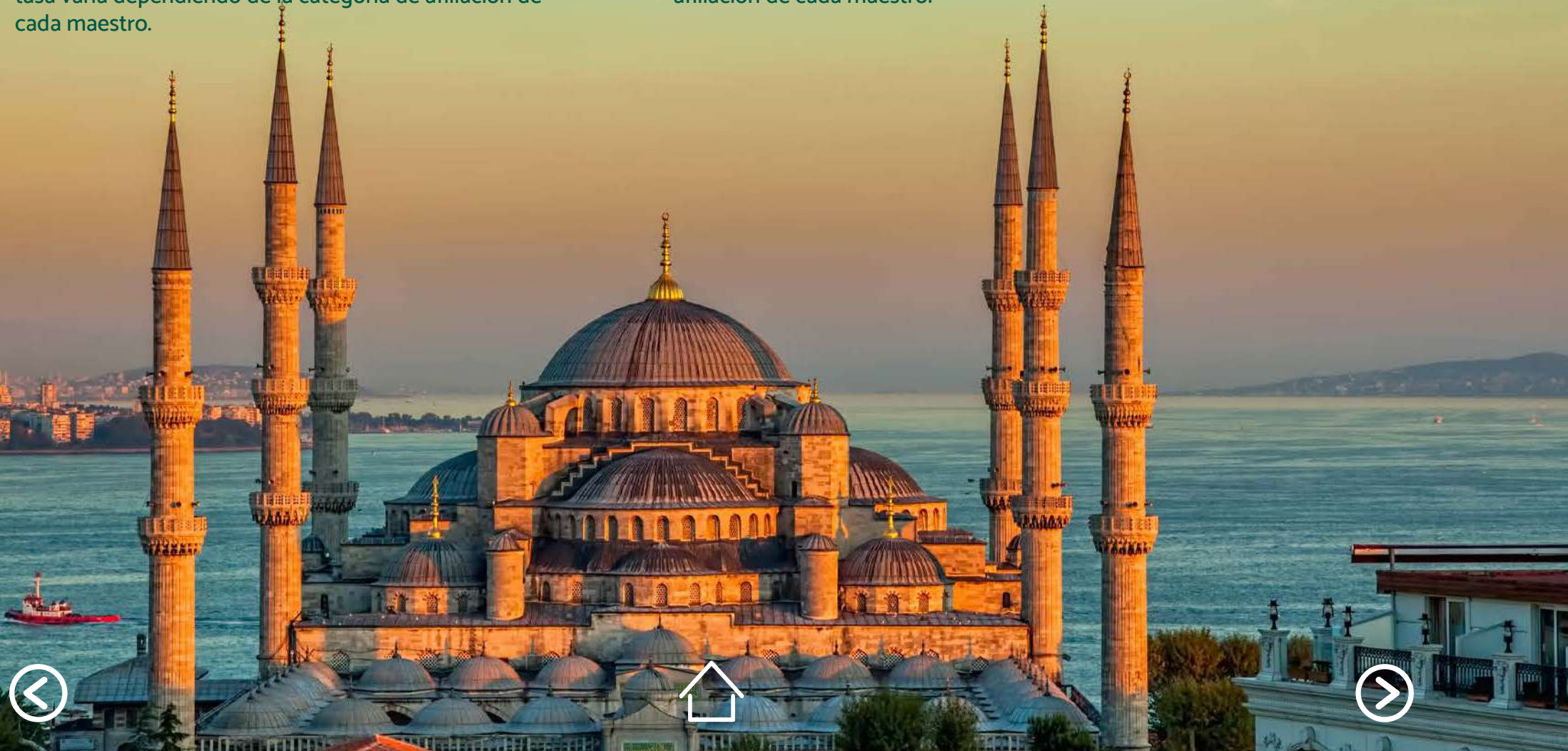
13 DÍAS / 11 NOCHES

Turquía es un refugio para la arqueología y los apasionados por la historia, debido a que tiene una increíble cantidad de sitios arqueológicos a lo largo del país, desde los palacios y mezquitas de Estambul, a las ruinas de Éfeso y la ciudad subterránea de Capadocia.

DESDE
\$6.171.000
por persona

! Puedes pagarlo con Crédito de Turismo con cuotas por millón mensuales **desde \$18.327***

*Tasa de interés de 0,99% N.M.V en un plazo de 84 meses. La tasa aplicada corresponde a la categoría A y la tasa varía dependiendo de la categoría de afiliación de cada maestro.



EUROPA FANTÁSTICA 2022

19 DÍAS – 17 NOCHES

DESDE
\$8.971.000
por persona

Países que se visitan:

España - Francia - Luxemburgo - Alemania - Suiza -
Liechtenstein - Austria - Italia.

Ciudades:

Madrid - San Sebastián - Burdeos - Blois - París - Luxemburgo
- Valle Del Rhin - Frankfurt Heidelberg - Selva Negra - Zürich
- Lucerna - Vaduz- Innsbruck - Padova - Venecia - Ferrara
Florenca - Asis - Roma - Pisa - Niza - Nimes - Barcelona -
Zaragoza - Madrid.

! Puedes pagarlo con Crédito de Turismo con cuotas por
millón mensuales **desde \$18.327***

*Tasa de interés de 0,99% N.M.V en un plazo de 84 meses. La tasa aplicada
corresponde a la categoría A y la tasa varía dependiendo de la categoría de
afiliación de cada maestro.



EXPLORANDO PERÚ

7 DÍAS - 6 NOCHES

Conocerá la capital peruana, una metrópoli moderna y llena de historia que actualmente atraviesa un emocionante proceso de cambios culturales y económicos hasta Machu Picchu, la ciudad perdida de los incas.

DESDE
\$4.571.000
por persona

! Puedes pagarlo con Crédito de Turismo con cuotas por millón mensuales **desde \$18.327***

*Tasa de interés de 0,99% N.M.V en un plazo de 84 meses. La tasa aplicada corresponde a la categoría A y la tasa varía dependiendo de la categoría de afiliación de cada maestro.



CANCÚN

4 o 5 NOCHES

DESDE
\$2.647.000
por persona

Paraíso Maya de azul turquesa, ubicado en la Península de Yucatán al sureste de México, es reconocido también por la hospitalidad y la calidad de los servicios a mano de los turistas.

! Puedes pagarlo con Crédito de Turismo con cuotas por millón mensuales **desde \$18.327***

*Tasa de interés de 0,99% N.M.V en un plazo de 84 meses. La tasa aplicada corresponde a la categoría A y la tasa varía dependiendo de la categoría de afiliación de cada maestro.

PUNTA CANA

VIAJA HASTA EL 31 DE OCTUBRE DE 2022

DESDE
\$2.157.000
por persona

Punta Cana, el extremo más oriental de República Dominicana, limita con el mar Caribe y con el océano Atlántico. Es una región conocida por sus 32 km de extensión de playas y aguas claras. El área del Bávaro y Punta Cana se combinan para formar lo que se conoce como La Costa del Coco, un área con exclusivos centros turísticos con todo incluido. Es popular por sus tirolesas, el windsurf, el kayak y la navegación.



Outlet

SANTA MARTA AÉREO

¡Una fiesta sobre la arena!

Ubicada en el departamento de Magdalena, a orillas del mar Caribe, en las estribaciones de la Sierra Nevada de Santa Marta, cuenta con hermosos atractivos turísticos como el Rodadero, Taganga y el Parque Tayrona.

DESDE
\$848.000
por persona

! Puedes pagarlo con Crédito de Turismo con cuotas por millón mensuales **desde \$18.327***

*Tasa de interés de 0,99% N.M.V en un plazo de 84 meses. La tasa aplicada corresponde a la categoría A y la tasa varía dependiendo de la categoría de afiliación de cada maestro.

Outlet

LLANOS ORIENTALES TERRESTRE

Disfruta del amanecer llanero, conoce alto de Menegua donde se encuentra exactamente el ombligo de Colombia, disfruta de aguas y pozos cristalinos en el cañón del río Güejar y visita uno de los parques insignia de la región el Parque Los Ocarros.

DESDE
\$700.000
por persona

! Puedes pagarlo con Crédito de Turismo con cuotas por millón mensuales **desde \$18.327***

*Tasa de interés de 0,99% N.M.V en un plazo de 84 meses. La tasa aplicada corresponde a la categoría A y la tasa varía dependiendo de la categoría de afiliación de cada maestro.



SAN ANDRÉS

DESDE
\$1.399.000
por persona

Isla Colombiana ubicada frente a las Costas de Nicaragua, cuenta con un hermoso mar de siete colores, paradisíacos paisajes y playas, la calidez y tranquilidad de la gente y su exquisita gastronomía a base de langosta, pargos, caracoles y cangrejos, un verdadero paraíso vacacional.

Viaja hasta el 30 de noviembre de 2022 como última fecha de regreso

! Puedes pagarlo con Crédito de Turismo con cuotas por millón mensuales **desde \$18.327***

*Tasa de interés de 0,99% N.M.V en un plazo de 84 meses. La tasa aplicada corresponde a la categoría A y la tasa varía dependiendo de la categoría de afiliación de cada maestro.

MOMPOX AÉREO

Salida del 12 al 15 de mayo

Disfruta de Joyas Coloniales en destinos como Mompox, exclusivos y poco explorados.

DESDE
\$919.000
por persona

! Puedes pagarlo con Crédito de Turismo con cuotas por millón mensuales **desde \$18.327***

*Tasa de interés de 0,99% N.M.V en un plazo de 84 meses. La tasa aplicada corresponde a la categoría A y la tasa varía dependiendo de la categoría de afiliación de cada maestro.

CARTAGENA AÉREO

DESDE
\$878.000
por persona

Cartagena de Indias, ubicada a orillas del mar Caribe, en el departamento de Bolívar, su ubicación privilegiada es ideal para el desarrollo turístico, industrial y comercial.

La historia que encierran sus murallas, los atractivos de una intensa vida nocturna y los encantos de su arquitectura colonial la convierten en una de las ciudades turísticas más visitadas de Colombia.

! Puedes pagarlo con Crédito de Turismo con cuotas por millón mensuales **desde \$18.327***

*Tasa de interés de 0,99% N.M.V en un plazo de 84 meses. La tasa aplicada corresponde a la categoría A y la tasa varía dependiendo de la categoría de afiliación de cada maestro.



SANTANDER AÉREO

Una zona con mucho para ofrecer y que cuenta con una muy buena infraestructura para atender al visitante, comenzando por su capital Bucaramanga, la “ciudad de los parques” y conocida también como la “Ciudad Bonita”, que para nada desmerita este calificativo, pues sus calles bien cuidadas y su ambiente tranquilo y lleno de vegetación hacen que sea muy agradable pasear por esta ciudad.

DESDE
\$868.000
por persona

! Puedes pagarlo con Crédito de Turismo con cuotas por millón mensuales **desde \$18.327***

*Tasa de interés de 0,99% N.M.V en un plazo de 84 meses. La tasa aplicada corresponde a la categoría A y la tasa varía dependiendo de la categoría de afiliación de cada maestro.



NORCASIA

Salida del 3 al 5 de junio

DESDE
\$565.000
por persona

Un destino de aventura y hermosos paisajes. El río La Miel, el río Manso, el embalse Amaní y muchas cascadas se unen para brindar la mejor experiencia a los viajeros amantes del agua, el clima cálido, el senderismo, la diversión y los lugares inexplorados



EJE CAFETERO

Es una región con legado “paisa”, con hermosas costumbres y cultura turística encomiable, destacándose el uso del Jeep Willys para el transporte de pasajeros y de carga. Los sitios turísticos en el Eje Cafetero se caracterizan por ser lugares espectaculares para visitar, con paisajes de ensueño, mucho verde, ríos, aguas cristalinas, muchos árboles, con actividades para todos los gustos, acentuando los rasgos más importantes del Ecoturismo, en donde nos encontramos con los parques temáticos más importantes de Colombia como el Parque del Café y Panaca.

Salidas todos los martes y viernes hasta el 30 de enero de 2023 como última fecha de regreso.

DESDE
\$476.000
por persona

BOYACÁ

DESDE
\$792.000
por persona

Boyacá es el sitio ideal para descansar olvidarse de las grandes ciudades, caminar por sus campos, deleitarse con sus páramos, tomar los caminos rodeados de verde que desembocan en el lago más grande de Colombia la Laguna de Tota, de 47 kilómetros, que es como un pedazo de mar incrustado en las alturas, admirar la cadena de montañas más espectacular de Colombia la Sierra Nevada del Cocuy, y pasear por todos los hermosos pueblitos que la rodean.



RUTAS DE SIEMBRA: UNA EXPERIENCIA MÁS ALLÁ DE LAS FLORES

Prepárate para vivir una experiencia agroturística que te llevará de la mano de campesinos locales y sus fincas a vivir el aquí y el ahora, volver a lo esencial, conectar con la naturaleza, valorar el trabajo del campo y ser conscientes de la importancia de la agroecología en la salud del ser humano y del planeta tierra. También podrás ser parte de la cultura silletera, patrimonio cultural de los antioqueños, elaborando una silleta.

DESDE
\$115.200
por persona

TOUR CONCORDIA, ENTRE CAFÉ Y TROVA

Conocido como el balcón cívico del Suroeste, la tierra de la cordialidad nos espera a punta de trova y café, allí viviremos el proceso del grano a la taza y además disfrutaremos de imponentes paisajes que deslumbran con su belleza

DESDE
\$131.000
por persona

TERMALES NARIÑO ANTIOQUIA - PUEBLO NUEVO CALDAS

DESDE
\$269.000
por persona

Durante el trayecto disfrutaremos del increíble paisajismo, historia, cultura, datos curiosos de los municipios de nuestro hermoso sur oriente antioqueño.



TOUR PEÑOL- GUATAPÉ

LA MAGIA DE LOS COLORES

Salidas: Todos los días del año,
excepto 24, 31 de diciembre de 2022 y 01 de enero de 2023.

El Peñol y Guatapé, sin duda es uno de los destinos más impactantes de Antioquia, a través de la imponente piedra del Peñol, la majestuosidad de su embalse y la diversidad de su arquitectura, hacen de este un atractivo que sorprende. El Peñol y Guatapé no sólo impresiona con su belleza natural, sino que además han sabido cautivar a propios y visitantes con el arte impregnado en cada fachada con sus hermosos zócalos, que nos muestran las tradiciones antioqueñas y el arte rupestre de nuestros indígenas.

DESDE
\$98.000
por persona



TOUR JARDÍN, EL PUEBLO MÁS LINDO DE ANTIOQUIA

Jardín pueblo patrimonio es un hermoso municipio cafetero, enclavado en las montañas del suroeste del departamento de Antioquia, que, entre colores, tradicional arquitectura e imponentes balcones, se vislumbra como uno del municipio más bellos de Colombia, acompañado además de Hispania, donde la cultura, samanes y tradición, relatan en cada calle, las más fieles raíces de la cultura antioqueña.

DESDE
\$104.000
por persona

TOUR CONCEPCIÓN

Conocida como “la concha”, paraíso de historia y tradición, donde te vas a detener en el tiempo, sus calles y arquitectura típicos de la colonización antioqueña te recordarán el antaño y las costumbres del ayer, déjate cautivar, de sus verdes montañas, cuna del general José María Córdova y el beato Rubén López Aguilar. Concepción el que lo visita vuelve y el que no vuelve es porque se queda, tierra acogedora donde nadie es forastero.

DESDE
\$124.000
por persona

TOUR JERICÓ, EL ATENAS DEL SUROESTE

DESDE
\$104.000
por persona

Enamórate de uno de los pueblos más tradicionales y religiosos de Antioquia, cuna de la Madre Laura y del Carriel antioqueño... ¡Ven y disfrútalo con nosotros!



GRAFFI13

El Graffi13 es un recorrido histórico, estético y político que diseñaron y ejecutan en la Comuna 13 de Medellín, algunos artistas callejeros del movimiento Hip Hop de esa zona de la ciudad. A través de graffitis, se dan a conocer las historias que mueven e inspiran la esperanza y la búsqueda de mejores condiciones de vida para la comunidad y cómo la transformación del amoblamiento urbano como las Escaleras Eléctricas y el Metro Cable ha cambiado la estética y la calidad de vida de los habitantes de este sector de la ciudad.

DESDE
\$76.000
por persona

Salidas diarias.

Excepto el 24, 25, 31 de diciembre y 1 de enero.



Disfruta de nuestros HOTELES

En este mes tenemos un especial detalle para ti maestro.

Si eres afiliado categoría A y B, ven y **disfruta una noche de alojamiento SIN COSTO**, además recibe una tarifa especial si eres profe categoría C o no afiliado para ti y tus acompañantes.

- Consulta qué incluye el plan.
- Aplica en las fechas del 1 al 30 de mayo.
- Válido de domingo a viernes.
No válido para domingo de puentes
- Debes realizar previa reserva, aplica política de reservas.



Hotel Piedras Blancas
Corregimiento de Santa Elena

Categoría	Valor por persona
A	\$86.200
B	\$89.800
C	\$121.500
D	\$144.300
Niño A y B	\$69.500
Niño C	\$93.500
Niño D	\$95.200

Hotel Hacienda Balandú
Municipio de Jardín

Categoría	Valor por persona
A	\$82.300
B	\$88.200
C	\$119.800
D	\$138.200
Niño A y B	\$69.100
Niño C	\$100.000
Niño D	\$104.000

Hostería Farallones
Municipio de La Pintada

Categoría	Valor por persona
A	\$76.900
B	\$81.100
C	\$106.600
D	\$130.000
Niño A y B	\$69.000
Niño C	\$88.500
Niño D	\$89.900

Hotel Recinto Quirama
Municipio de El Carmen de Viboral

Categoría	H. Estándar	H. Colonial
A	\$83.900	\$79.000
B	\$84.900	\$80.400
C	\$119.400	\$105.300
D	\$138.000	\$121.300
Niño A y B	\$69.500	\$69.500
Niño C	\$83.200	\$83.200
Niño D	\$87.000	\$87.000

Realiza tu reserva llamando al (604) 444 7110 - (604) 510 8555



CRÉDITO

Queremos ser parte de tus

sueños

y ayudarte a cumplirlos con
tasas de interés **desde 0,5%***

**Extendimos el plazo para
el pago de tu crédito.**

Pasamos de **60 meses (5 años)**
a **84 meses (7 años)** en las
líneas de crédito de^{**}:

- Libre Inversión
- Mejoras
- Educación
- Compra de Cartera

**Para crédito de vivienda se
amplió de 120 meses a 180
meses.**

* N.M.V.

** No aplica para los créditos de
vivienda y subsidios.

**SIMULA
TU CRÉDITO
AQUÍ**

Crédito de Libre Inversión
CRÉDITO APROBADO



Comfenalco
Antioquia



VIVIENDA

¿Estás pensando en comprar

casa propia?



Aprovecha este mes de mayo, para solicitar asesoría inmobiliaria en Comfenalco y disfruta de uno de los 150 subsidios de gastos legales que tenemos con un tope de \$1,000,000. *

* Aplica para todos los afiliados categoría A y B que lo soliciten y adquieran vivienda en los proyectos comercializados por Comfenalco Antioquia. No aplica para proyectos externos.

¡Promoción válida hasta agotar existencias!



Para ver los proyectos actuales de vivienda haz clic aquí.



Privilegios

Aprovecha los descuentos especiales que tenemos para ti con nuestros aliados comerciales



12% Dto. En los lentes y monturas.*
50% Dto. En consulta de Optometría.*
*No es acumulable con otros descuentos.
[Conoce los puntos de venta](#)



30% Dto. En lentes formulados.*
*No es acumulable con otros descuentos.
[Conoce los puntos de venta](#)



3% Dto. En todas las motocicletas y motocarros de la marca Bajaj del portafolio.*
*No es acumulable con otros descuentos.
*Aplica para los puntos de venta físicos del departamento de Antioquia.
[Conoce los puntos de venta](#)



5% Dto. En todos los productos ofrecidos exceptuando (Pañales infantiles y de adulto, fórmulas infantiles y medicamentos controlados).*
*No es acumulable con otros descuentos.
*Aplica para los puntos de venta físicos del departamento de Antioquia.
[Conoce los puntos de venta](#)



10% Dto. en productos de línea*
*Sólo aplica para productos de línea.
*No es acumulable con otros descuentos.
[Conoce los puntos de venta](#)



10% Dto. En electrodomésticos, tecnología y mobiliario para el hogar.*
*No es acumulable con otros descuentos.



Privilegios

flamingo



Del 1 al 8 de mayo tendremos descuentos especiales en almacenes Flamingo y Flamingo Amigo.

44% Dto. En computadores portátiles HP (Ref. 195161126161) y lavadoras secadoras LG 48 Lbs (Ref. DF22VV2SB). *

41% Dto. En freidoras de la marca Casalinda (Ref.382DG). *

15% Dto. En productos de decoración y hogar de la marca Casalinda (descuento permanente).*

Términos y condiciones:

*Sujeto a disponibilidad del producto.

*No es acumulable con otros descuentos.

*Aplica solo en puntos físicos en Antioquia.

Y para los almacenes Flamingo del Área Metropolitana del 17 al 28 de mayo tendremos los siguientes descuentos:

50% Dto. En vestuario y calzado marcado con tiquete morado.**

40% Dto. En vestuario y calzado marcado con tiquete Fucsia.**

30% Dto. En vestuario y calzado marcado con tiquete verde.**

15% Dto. En cosméticos y vestuario y calzado marcado con tiquete blanco.**

10% Dto. En mercado y aseo excepto licores.**

Términos y condiciones:

**Sujeto a disponibilidad del producto.

**No es acumulable con otros descuentos.

**Aplica sólo en puntos físicos en Antioquia.

*No aplica para los Flamingo Amigo.

CONOCE MÁS SOBRE NUESTRO PROGRAMA DE BENEFICIOS.



Para ti maestro **¡Conéctate!** con la lectura

Conoce y accede a nuestras publicaciones digitales, te invitamos a leer en línea los diferentes títulos publicados por Comfenalco Antioquia en su quehacer social, educativo, cultural y bibliotecario.

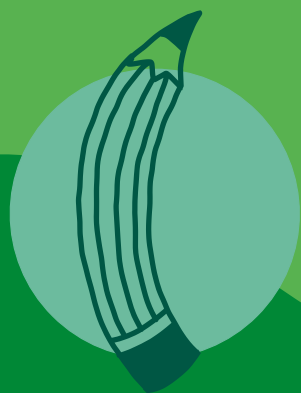
Disfrútalos, ingresa aquí





Mayores informes:

Contacta a tu asesor o consultor empresarial
o llámanos a la línea (604) 444 71 10.



@comfenalcoant

www.comfenalcoantioquia.com.co

